

DONATELLO

Madonna Pazzi

La Madonna Pazzi è un'opera di Donatello.

Si tratta di un rilievo marmoreo di forma rettangolare risalente al 1425-1430 circa.



Chi era Donatello?

Donatello, il cui vero nome per esteso Donato di Niccolò di Betto Bardi, nacque a Firenze nel 1389 circa e lì vi muore nel 1466. È considerato il più grande scultore del Quattrocento e uno dei protagonisti della rivoluzione artistica rinascimentale, insieme a Brunelleschi e Masaccio.



Che cosa inventò Donatello?

Inventò la tecnica dello “stacciato”. Lo stacciato è una tecnica scultorea che permette di realizzare un rilievo con variazioni minime rispetto al fondo.



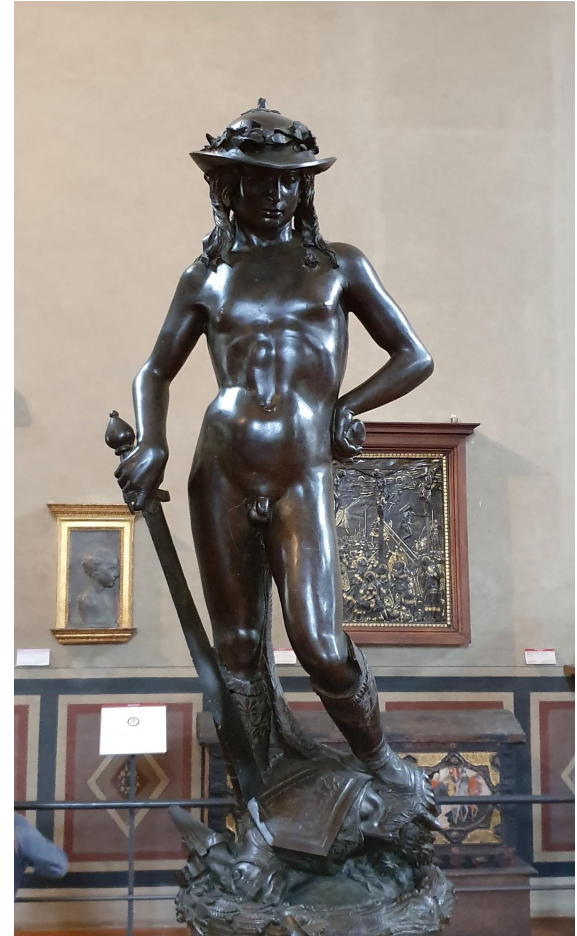
Quale fu la prima opera di Donatello?

La prima opera documentata da Donatello a Padova è il crocifisso della basilica del Santo, una monumentale opera di bronzo che oggi fa parte dell'altare del Santo nella basilica di Sant'Antonio da Padova, ma che all'epoca doveva essere nata come opera indipendente.



Il David di Donatello

il David è una scultura in bronzo, realizzata da Donatello nel 1440, misura circa 158 cm per un diametro massimo di 51 cm ed è conservato nel Museo Nazionale del Bargello a Firenze. Il corpo è quello di un adolescente, nella mano destra tiene una spada puntata a terra usata come appoggio, mentre nella mano sinistra tiene una pietra.



Il Marzocco

Il Marzocco è un'opera in pietra, custodito sempre nel Museo di Bargello di Firenze. Anticamente si trovava nella piazza della signoria. Risale al 1419-1420.

