

PREISTORIA



Rift Valley

Le civiltà preistoriche erano situate inizialmente nella parte est della Rift Valley.

Successivamente si spostarono e occuparono tutto il mondo.

Architettura preistorica



sistema monolitico

IL Mehnir è un piedritto cioè una grossa pietra conficcata nel terreno.

Questa pietra veniva utilizzata per delimitare aree sacre



sistema trilitico

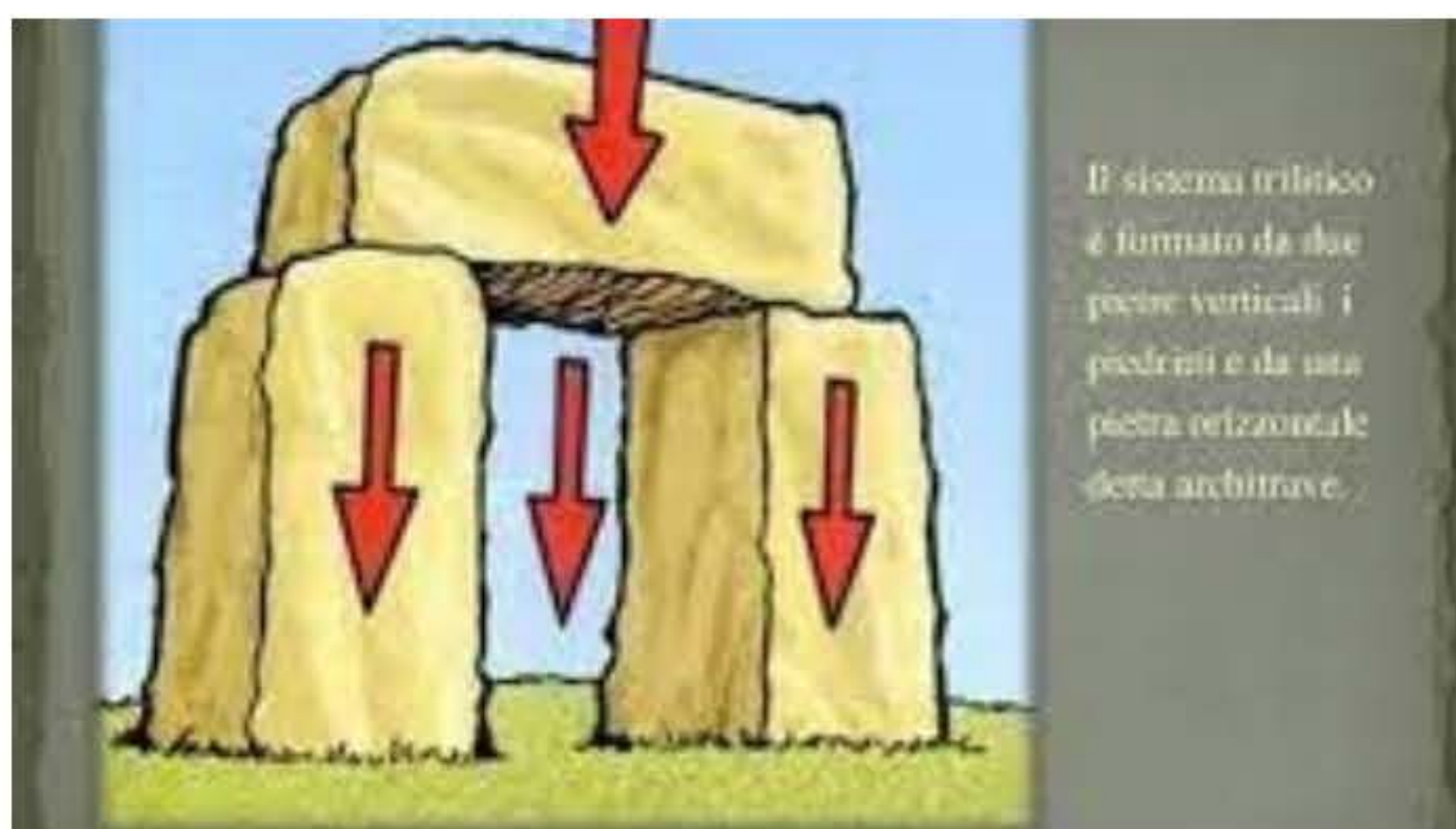
Il Dolmen è la struttura più antica di tutte. Sono due piedritti infilati nel terreno con sopra una l'architrave.

Venivano utilizzati come sepolture collettive.



Stonehenge

calendario usato come tempio in cui svolgere riti religiosi



Il sistema trilitico è formato da due pietre verticali, i piedritti e da una pietra orizzontale, detta architrave.

Come è fatto?

La pietra sopra, che si chiama **ARCHITRAVE**, scarica il peso sulle pietre laterali che si chiamano **PIEDRITTI**

PREISTORIA

SCULTURA



VENERI

Statuine in **avorio** che rappresentavano le donne **madri** nell'antichità
(la Venere di Willendorf , la venere più famosa)

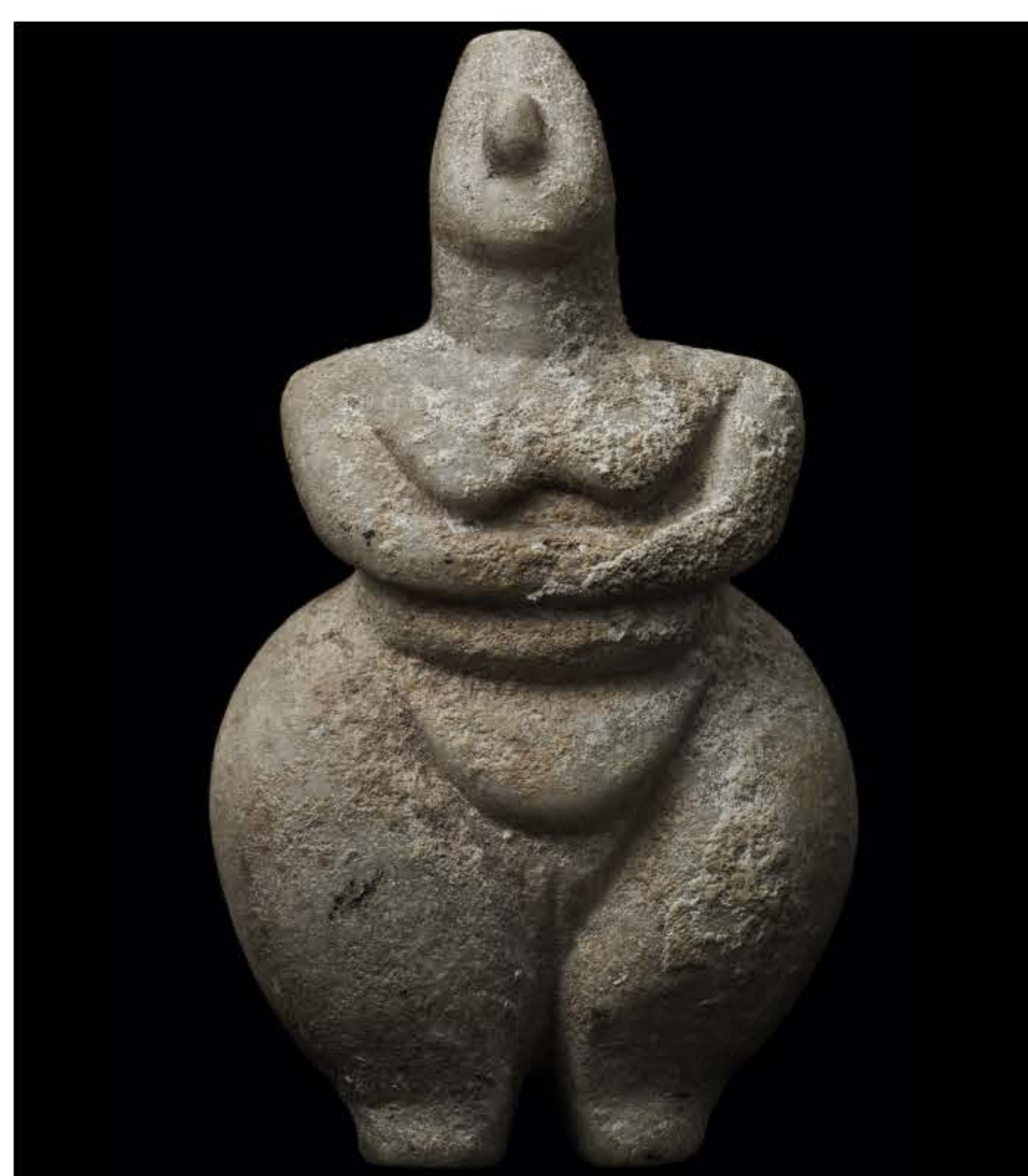


DAME

Volti scolpiti in **avorio**
Di solito le donne o animali



le sculture che gli uomini primitivi realizzavano non avevano dettagli precisi e raffinati, come in questa :



statua poco dettagliata che rappresenta una **venere**



DANTE DI FIRENZE



BRONZI DI RIACE



LUPA CAPITOLINA

MESOPOTAMIA



La Mezzaluna fertile è situata in Mesopotamia tra il Tigri e l'Eufrate e in un pezzo d'Egitto

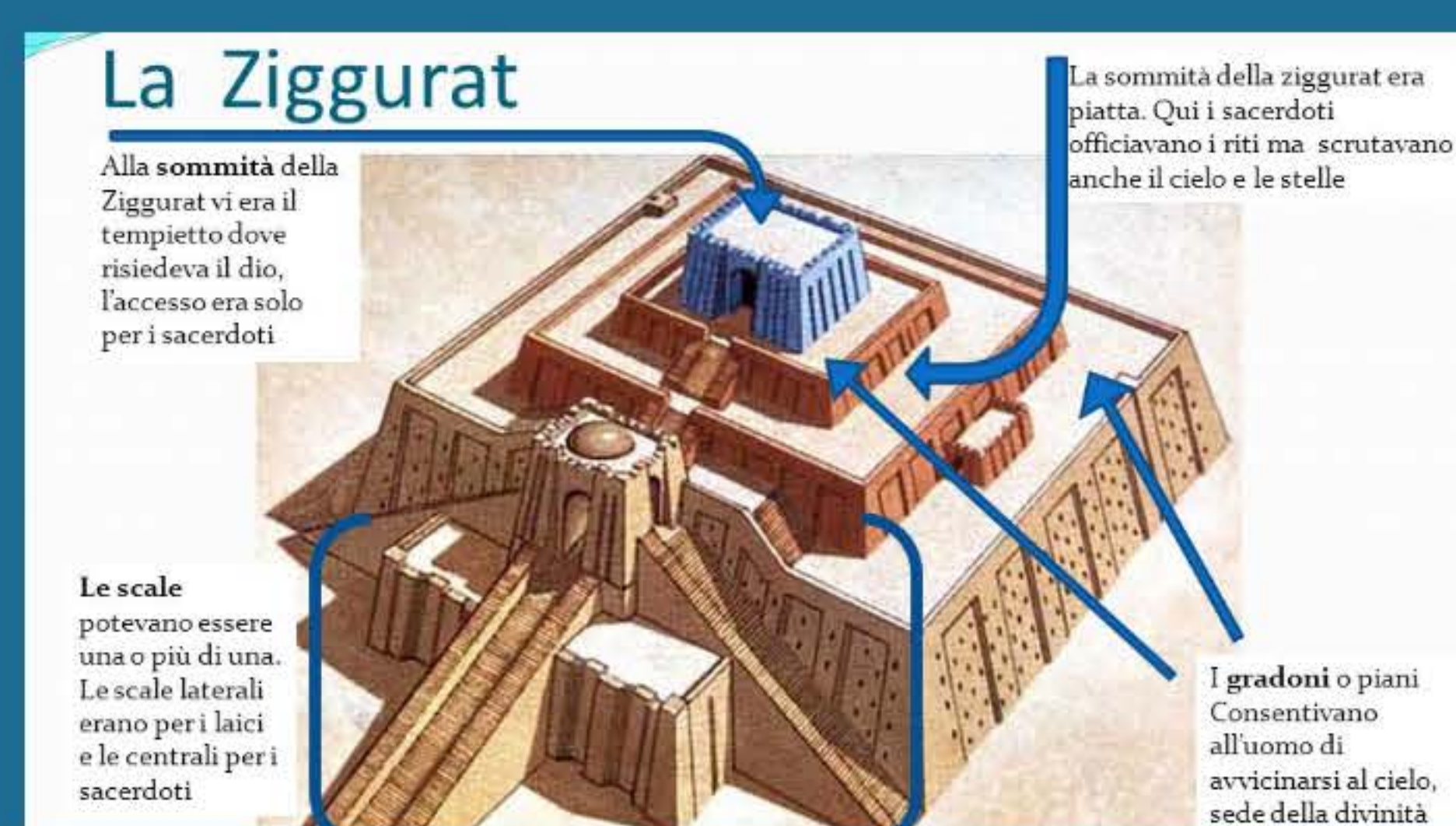
I popoli di questo territorio ,c'erano questi popoli :Sumeri ,Babilonesi , Assiri e Egizi

architettura mesopotamica



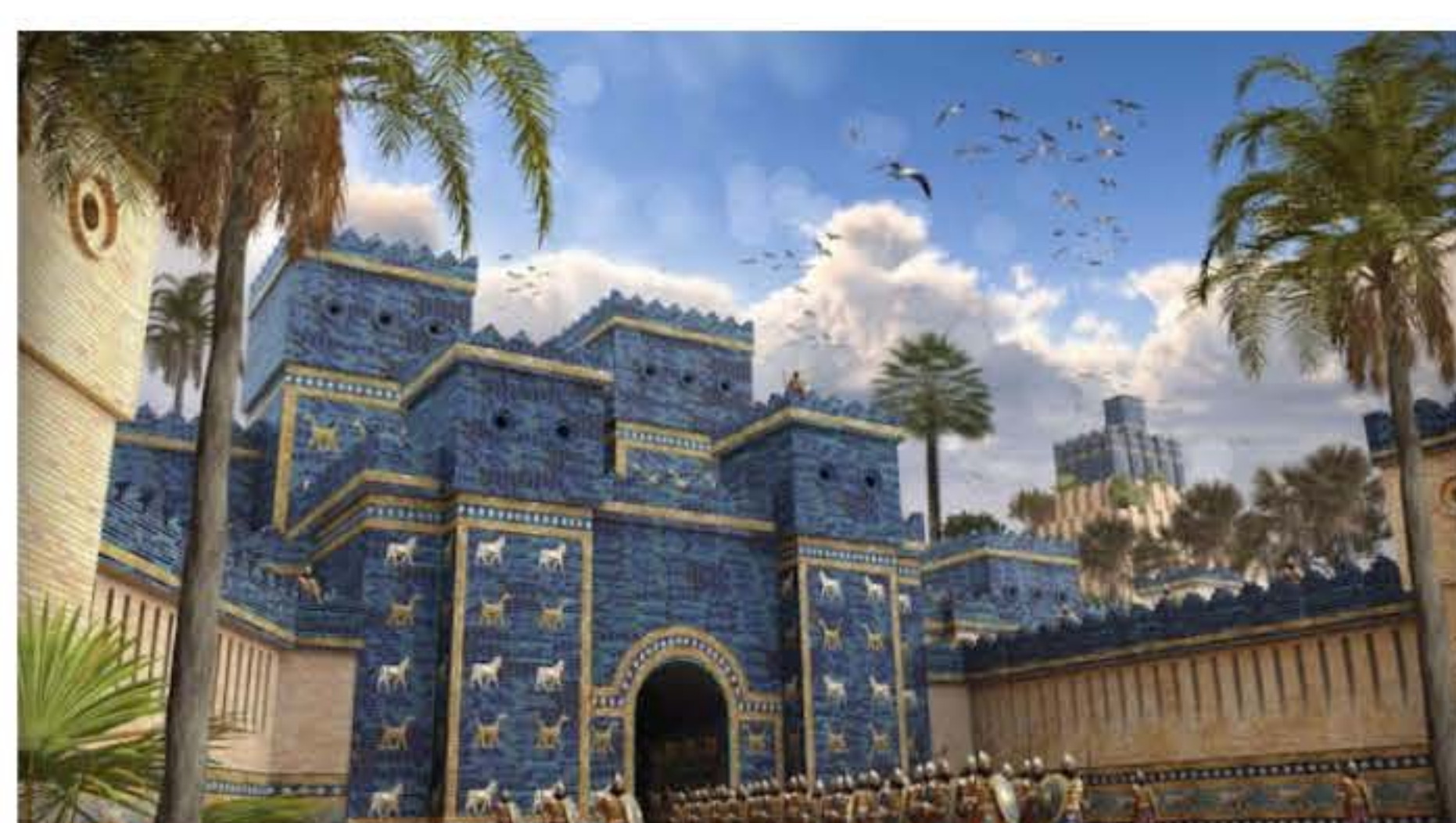
ziggurat

La ziggurat era un tempio religioso che veniva utilizzato (al pianoterra) come magazzini



come è fatto ?

mattoni fatti di fango e argilla , è formata da piattaforme a gradoni quadrangolari con muri a scarpa, cioè inclinati verso l'interno.



La porta di Ishtar

E' una porta , la principale tra le 9 porte ,costruita in mattonelle colorate con rappresentati animali fantastici (buoi ,leoni e tori alati colorati con tonalità calde su sfondo in lapislazzuli .

cultura e scultura



STENDARDO DI UR

lo stendardo di ur è una scatola larga e bassa risalente al 2500 a.c.,era usato dai sumeri per le processioni.posto cima a un'asta verticale, serviva, a esaltare la potenza del re raccontantandone le azioni memorabili. le due facce principali rappresentano scene di guerra e scene di pace. si è conservato fino a oggi con colori molto brillanti perchè la struttura di legno non è dipinta ma ricoperta da un intarsio di calcare rosso, madreperla e lapislazzuli



Il lamassu di Ninive

Questa statuetta è situata nel museo di Louvre. Infatti è grande 440 CM con un peso di decine di tonnellate.

è un essere divino con sembianze di un toro alato androcefalo costruito in alabastro più o meno tra il 721 a.c e il 705 a Ninive.

è stato trovato nel 1843 dall' archeologo Paul-Emile Botta,insieme a un gruppo di altri archeologi



La statuetta di Gudea

Statuette raffiguranti uomini messi in posa di preghiera con le mani giunte al petto e gli occhi sbarrati

Pittura e scrittura

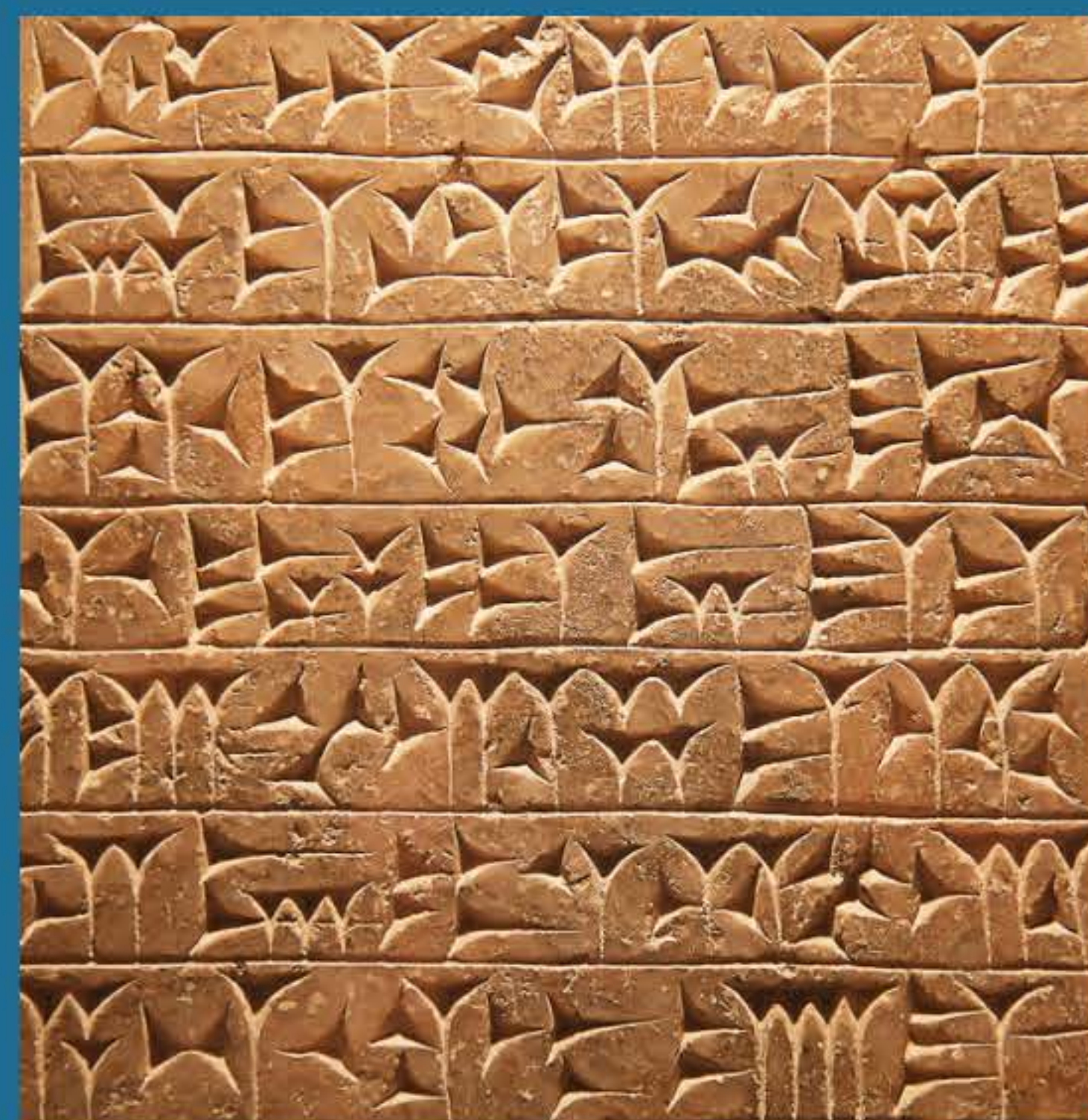


Il leone di Babilonia

E un leone fatto in piastrelle smaltate su animali mitologici.
è stata dipinta sulla porta di Ishtar [604-562 a.C.] durante l'epoca di Nabuconodosor.



Scrittura ideografica geroglifica



Scrittura ideografica cuneiforme



Scrittura alfabetica e fonetica



Ninurta

Ninurta una divinità della Mesopotamia. Egli era il dio della

ANTICO EGITTO



Antico Egitto

L' Antico Egitto fu una delle prime civiltà dell'antichità.

Si svilupparono tra il 3200 a.C. e il 343 a.C., più o meno nell'epoca dei Fenici, degli Ebrei, di Creta e della Mesopotamia [Sumeri, Babilonesi, Assiri e Ittiti].

Confinarono a Est il Mar Rosso e il golfo di Suez, a Nord il Mediterraneo e a Sud e Ovest il Sahara.

Nel 343 a.C. finì l'ultima dinastia egiziana, dall'invasione degli Assiri e poi dei Macedoni.

Uno dei faraoni fu Tutankhamon, il faraone più giovane della dinastia egizia, che non durò molto.

Basso Egitto

Il Basso Egitto fu una regione a nord dello Stato.

Era piena di città, di cui le famosissime Piramidi di Giza e infine comprendeva anche il Delta del Nilo.

Alto Egitto

L'Alto Egitto è una regione a sud del Basso Egitto e a nord del Kush.

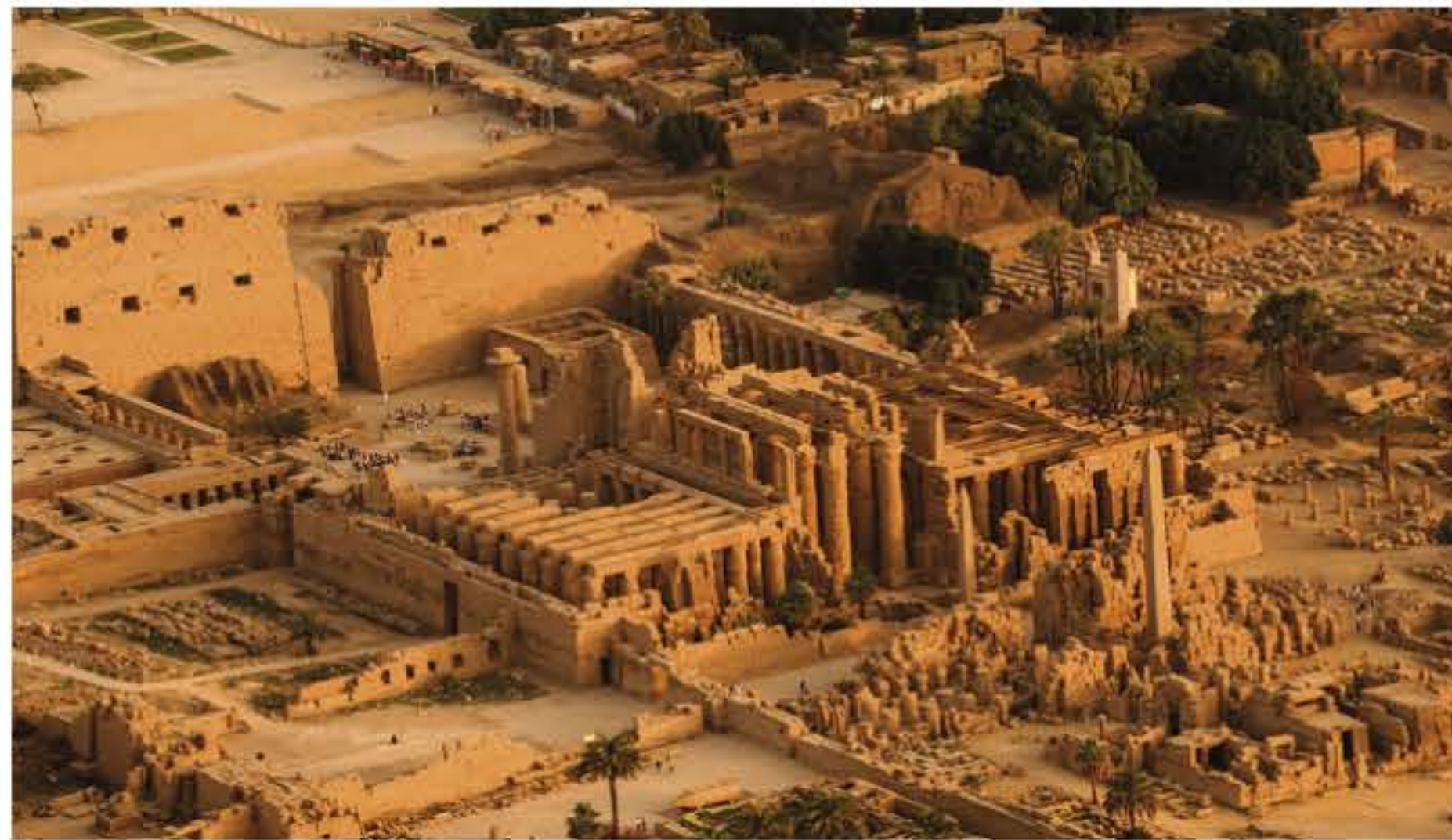
L'Alto Egitto è anche conosciuto per l'antica città di Tebe e comprendeva anche di alcune oasi.

architettura egizia



le piramidi e i templi

- Costruzioni monumentali
- Forme semplici e geometriche
- Piramidi: simboleggiano legame tra cielo e terra (simbolo immortalità)
- Templi: strutture interne complesse, organizzati lungo percorsi longitudinali
- Materiali: pietra, legno, mattoni cotti al sole
- Sistema trilitico architravato



la Sfinge

Statua che rappresenta un leone con la testa di un umano.

Serve per scacciare tutti i mali dalle piramidi e per proteggerle dai saccheggiatori di piramidi



Piramidi a gradoni

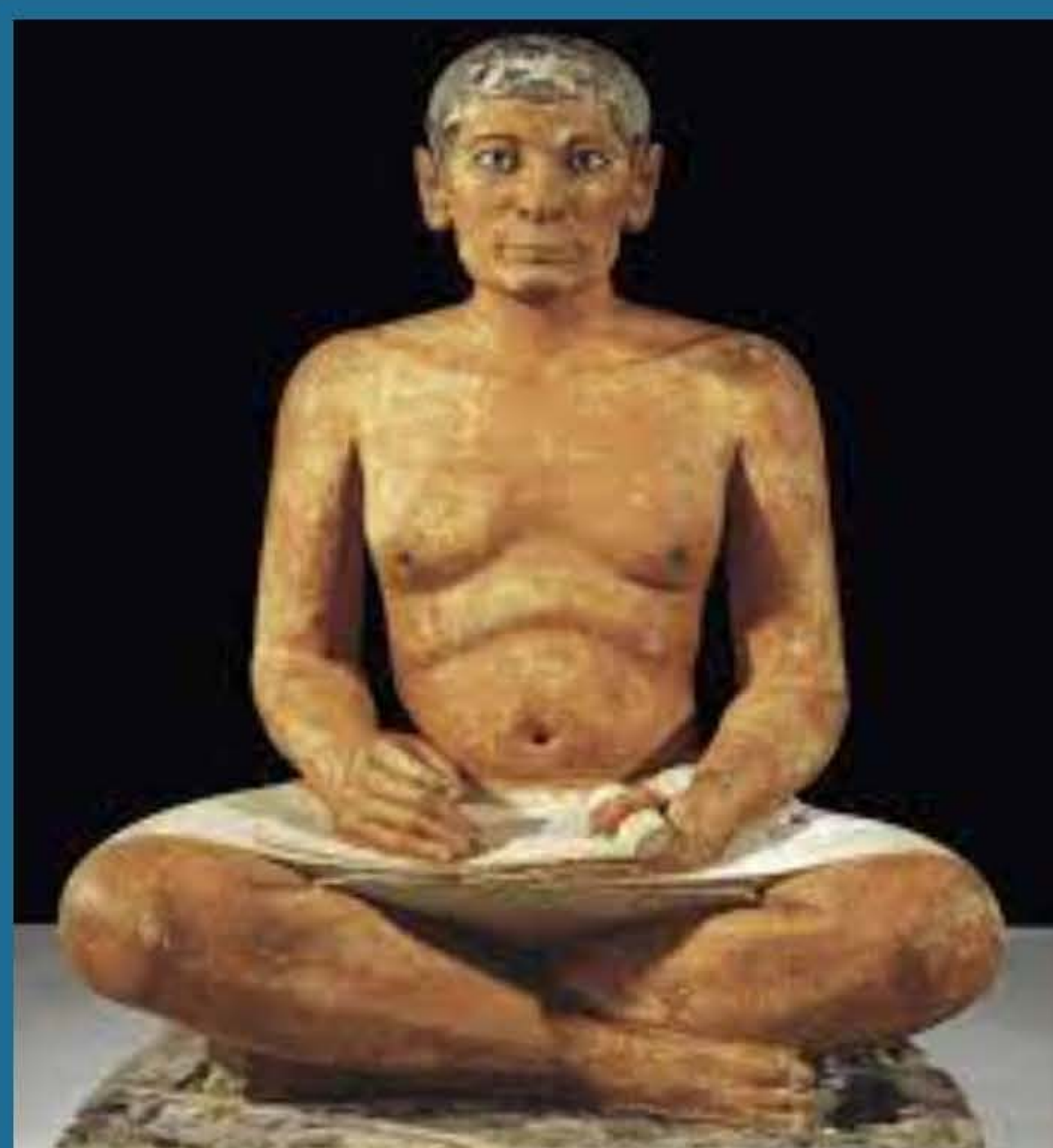
Il complesso funerario di Djoser (o Zoser), più conosciuto con il generico nome di piramide a gradoni è una struttura funeraria eretta nella necropoli di Saqqara (Egitto), a nord-est dell'antica città di Menfi. Venne eretta per la sepoltura di Djoser, sovrano della III dinastia, dal suo architetto Imhotep.

pittura e scultura egizia



il Canone egizio

- Immagini stilizzate
- Regole fisse (canone)
- Nette linee di contorno, colori piatti e vivaci
- Immagini nelle tombe significato simbolico religioso
- Immagini di vita quotidiana

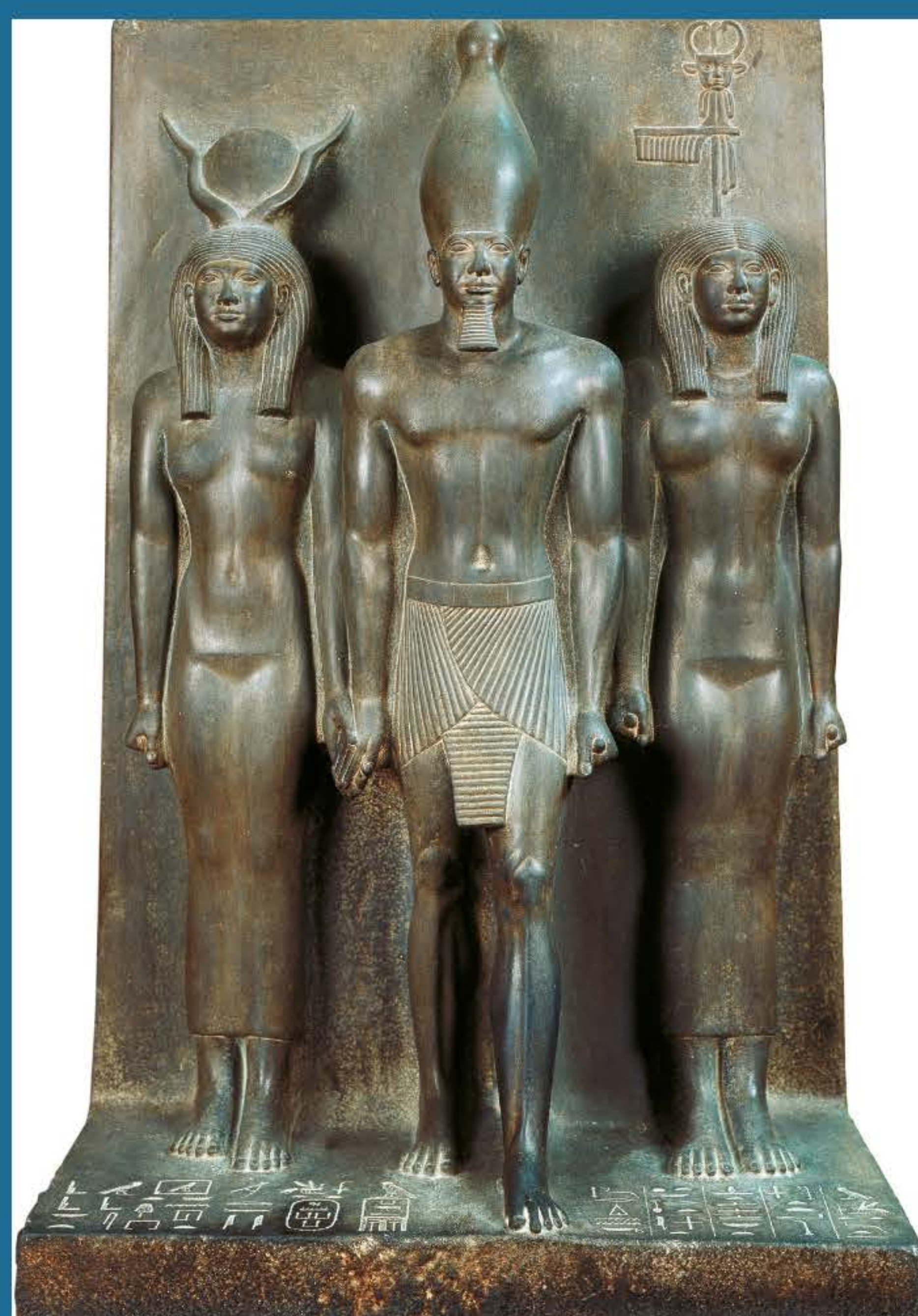


lo Scriba

- Figura umana schematizzata
- Schema frontale simmetrico
- Senso della sacralità dei faraoni
- Dimensioni che indicano la gerarchia sociale

la Triade di Micerino

La triade di Micerino è tra le opere più note dell'antico regno. L'opera più rinvenuta nel recinto funerario di Micerino a El-Gizah insieme ad altre otto sculture. Rappresenta il re Micerino accompagnato dalla dea Hator e da un dio che personifica la provincia di tebe.



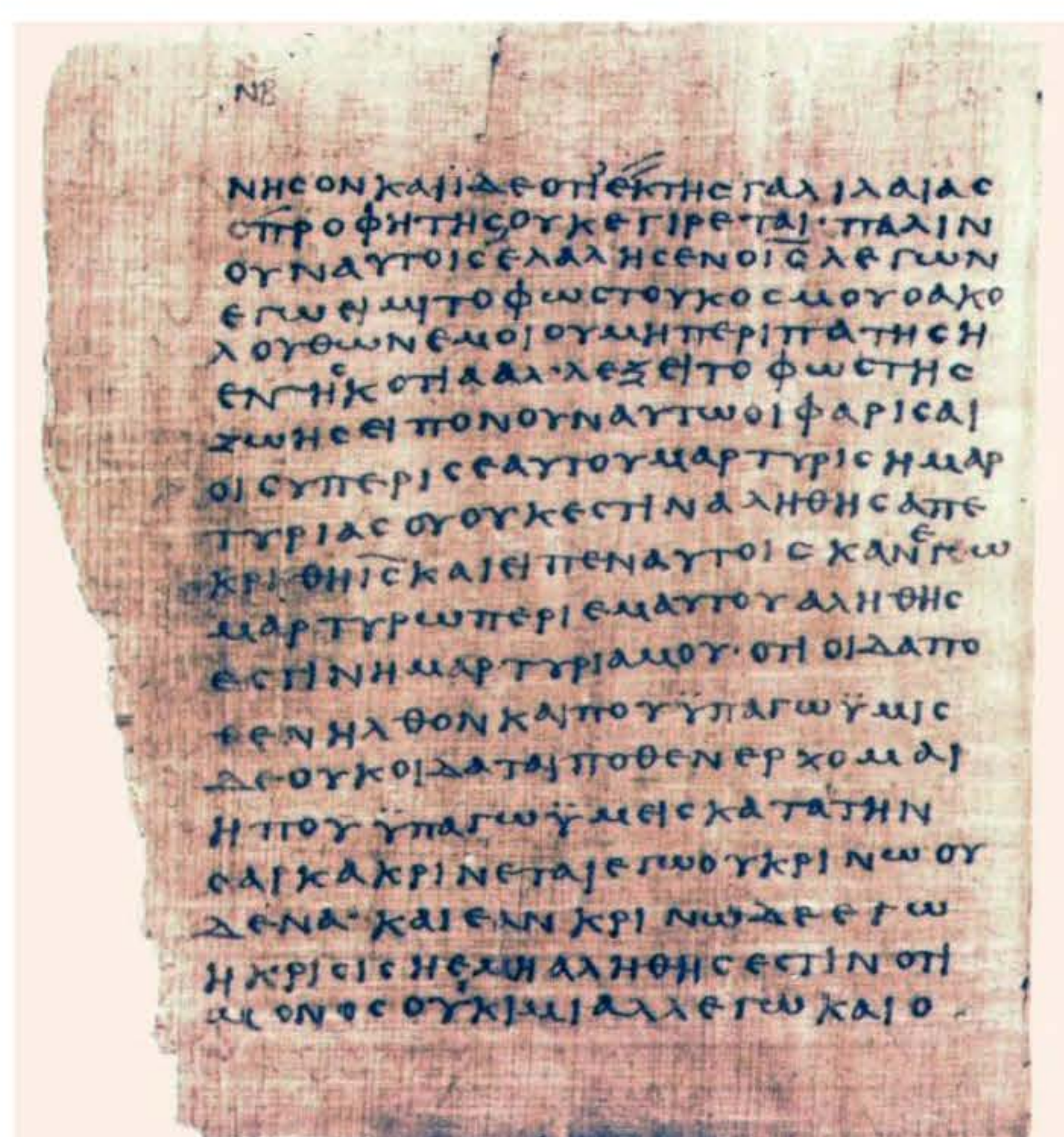
la regina di Neferiti

La regina Nefertari fu regina egizia e sposa del faraone Ramses II, anche detto il Grande, di cui è vissuta tra il 1300 a.C. e il 1200 a.C.

Il nome Nefertari significa "la più bella" di cui è sempre seguita da Meri-nehtem (ovvero "amata da mut" che era una divinità tebana).

Nel 1904 l'archeologo Ernesto Schiaparelli in una missione italiana scoprì nella Valle delle Regine, lungo la riva dell'antica città di Tebe [Luxor] la tomba della regina del faraone Ramses II.

La scrittura egizia



Il Papiro

Il papiro era una carta che usavano gli egiziani dal IV millennio.

Gli Egizi, come scrittura, usarono un'unica e conosciuta scrittura: il Geroglifico. Questo tipo di carta si ottiene tagliando il midollo della pianta in parti sottili e poi venivano stese le une accanto all'altre su due strati sovrapposti. I primi popoli a scoprire questa pianta fu il popolo della Fenicia ma che poi fu sviluppato anche in Egitto, a Siracusa e in Siria.

Scultura egizia